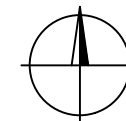


NEODDELITELNOU SÚČASŤOU PROJEKTOVEJ DOKUMENTÁCIE JE TECHNICKÁ SPRÁVA.
PROJEKTANT NENESIE ZODPOVEDNOSŤ ZA ZMENY USKUTOČNENÉ BEZ JEHO PÍSMENNÉHO SÚHLASU !



LOKALITA SEVERNÁ



MIESTO	Banská Bystrica, 974 01
OBJEDNÁVATEĽ	mesto Banská Bystrica Československej armády 26
SPRACOVATEĽ	RUDBECKIA s.r.o. Svätoplukovo 449, 951 16



SO 6.1 VEREJNÉ OSVETLENIE

ZODP. PROJEKTANT	Ing. Milan Chorvatovič 
VYPRACOVAL	Ing. Milan Chorvatovič Ľuboš Jamrich Matej Orešanský




STUPEŇ PD	SP/R
DÁTUM	2025
MIERKA	-
FORMÁT	A4
SADA	

NÁZOV VÝKRESU

Rozvádzač RVO220

ČÍSLO VÝKRESU

R1695-6.1-E04

	1	2	3	4	5	6	7	8													
A	LIST ČÍSLO	O B S A H Z V A Z K U				Z M E N Y															
		N Á Z O V				a	b	c	d	e	f	g	h	i	j	k	l				
B	1.	Rozvádzač RV0220 Obsah																			
	2.	Rozvádzač RV0220 Pohľad																			
	3.	Rozvádzač RV0220 Trojpólová schéma																			
	4.	Rozvádzač RV0220 Trojpólová schéma																			
	5.	Rozvádzač RV0220 Trojpólová schéma																			
	6.	Rozvádzač RV0220 Trojpólová schéma																			
	7.	Rozvádzač RV0220 Trojpólová schéma																			
	8.	Rozvádzač RV0220 Rezerva																			
	9.																				
	10.																				
C																			C		
D																			D		
E																			E		
F	<div> Edecon</div>		ZODP. PROJ.:	Ing. Milan Chorvatovič		NÁZOV VÝKRESU: Rozvádzač RV0220 Obsah										ČÍS. ZAK.: 241695REMx		ARCHÍVNE ČÍSLO:		INDEX	POR. Č.
PROJEKTANT:			Ing. Milan Chorvatovič		R1695-6.1-E04											1					
KRESLIL:			Ľuboš Jamrich																		
KONTROLOVAL:																					
	1	2	3	4	5	6	7	8													

ROZVÁDZAČ: RVO
TYP: PLASTOVÁ ROZVODNICA PILIEROVÁ
ROZMERY: 2360x1130x320 (v*š*h)
FARBA: RAL 7035
PRÍVOD: ZDOLA
VÝVODY: ZDOLA
KRYTIE: IP54
MECH. ODOLNOSŤ: IK10

Napät'ová sústava:

3PEN/NPE;AC;50Hz;400/230V;TN-C-S

1NPE;AC;50Hz;230V;TN-S

ZAISTENIE BEZPEČNOSTI V SÚLADE S STN EN 61140:

Ochranné opatrenie:

Ochrana pred zásahom el. prúdom podľa STN 33 2000-4-41:2019

kap. 411: Samočinné odpojenie napájania:

411.2: ZÁKLADNÁ OCHRANA:

A.1. Základná izolácia živých častí.

A.2. Zábrany alebo kryty.

B.2. Prekážky

B.3. Umiestnenie mimo dosah

411.3: OCHRANA PRI PORUCHE:

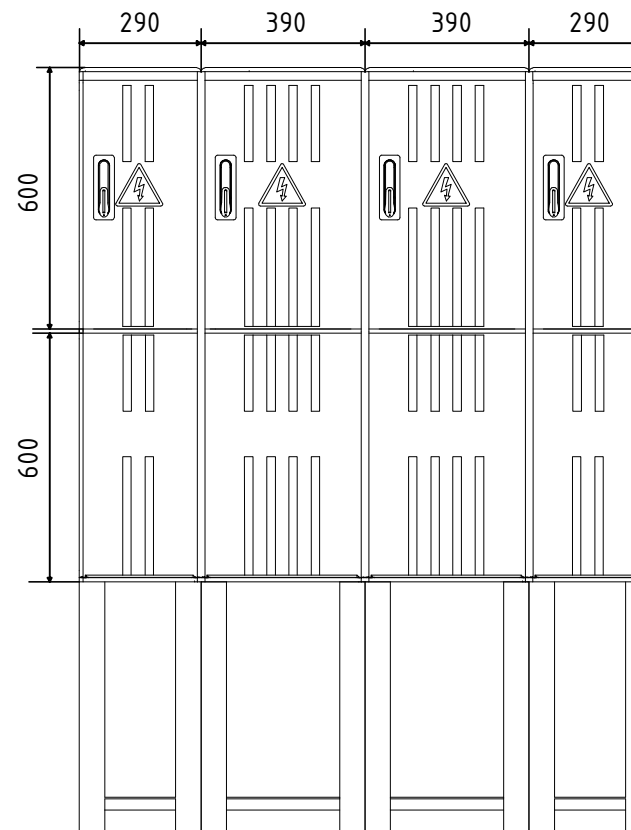
411.3.1: Ochranné uzemnenie a ochranné pospájanie.

411.3.2: Samočinné odpojenie pri poruche.

415: DOPLNKOVÁ OCHRANA:

415.1: Prúdové chrániče

415.2: Doplnkové ochranné pospájanie



Edecon

ZODP. PROJ.: Ing. Milan Chorvatovič
PROJEKTANT: Ing. Milan Chorvatovič
KRESLIL: Ľuboš Jamrich
KONTROLOVAL:

NÁZOV VÝKRESU:

Rozvádzač RVO220
Pohľad

ČÍS. ZAK.: 241695REMx

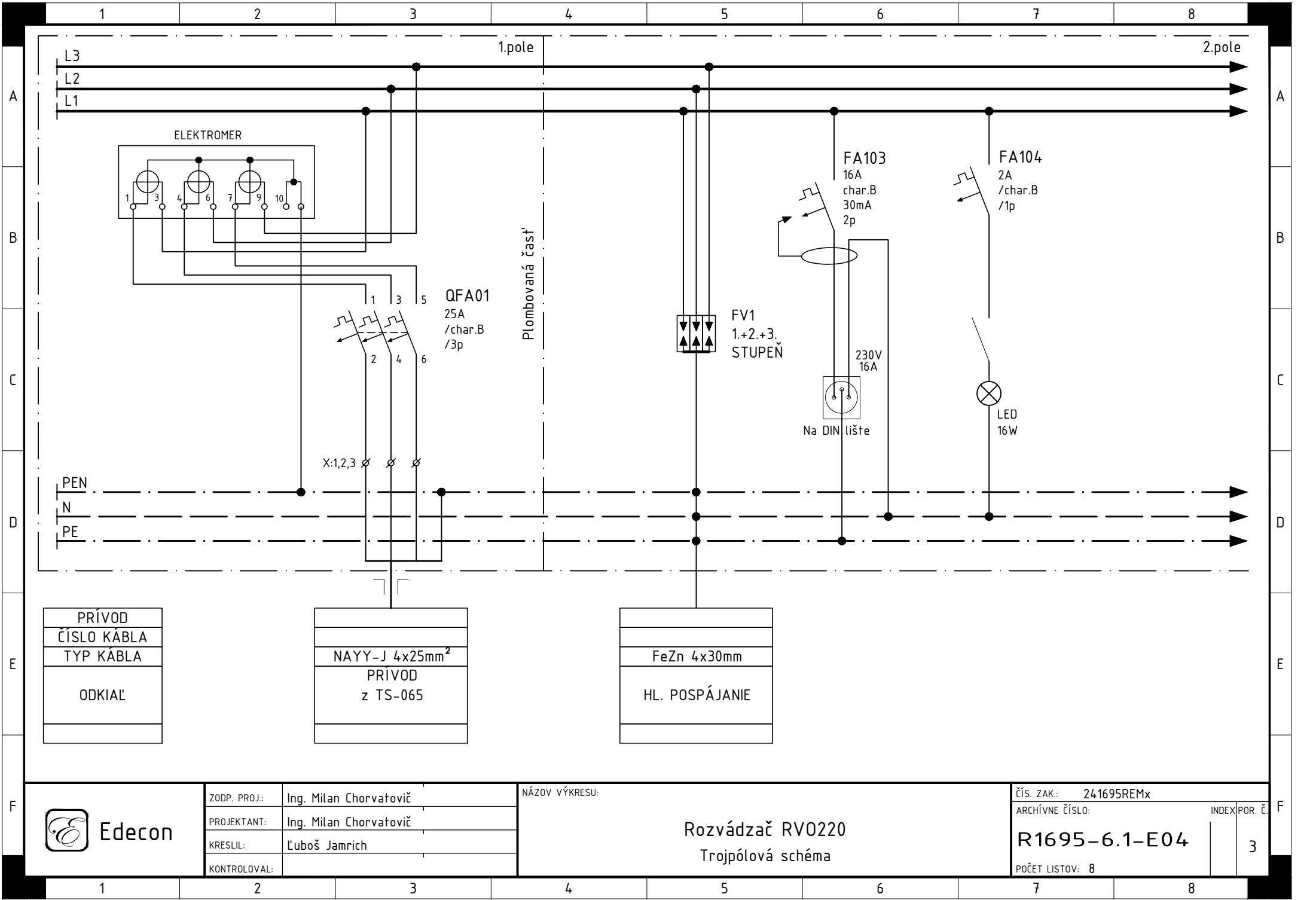
ARCHÍVNE ČÍSLO:

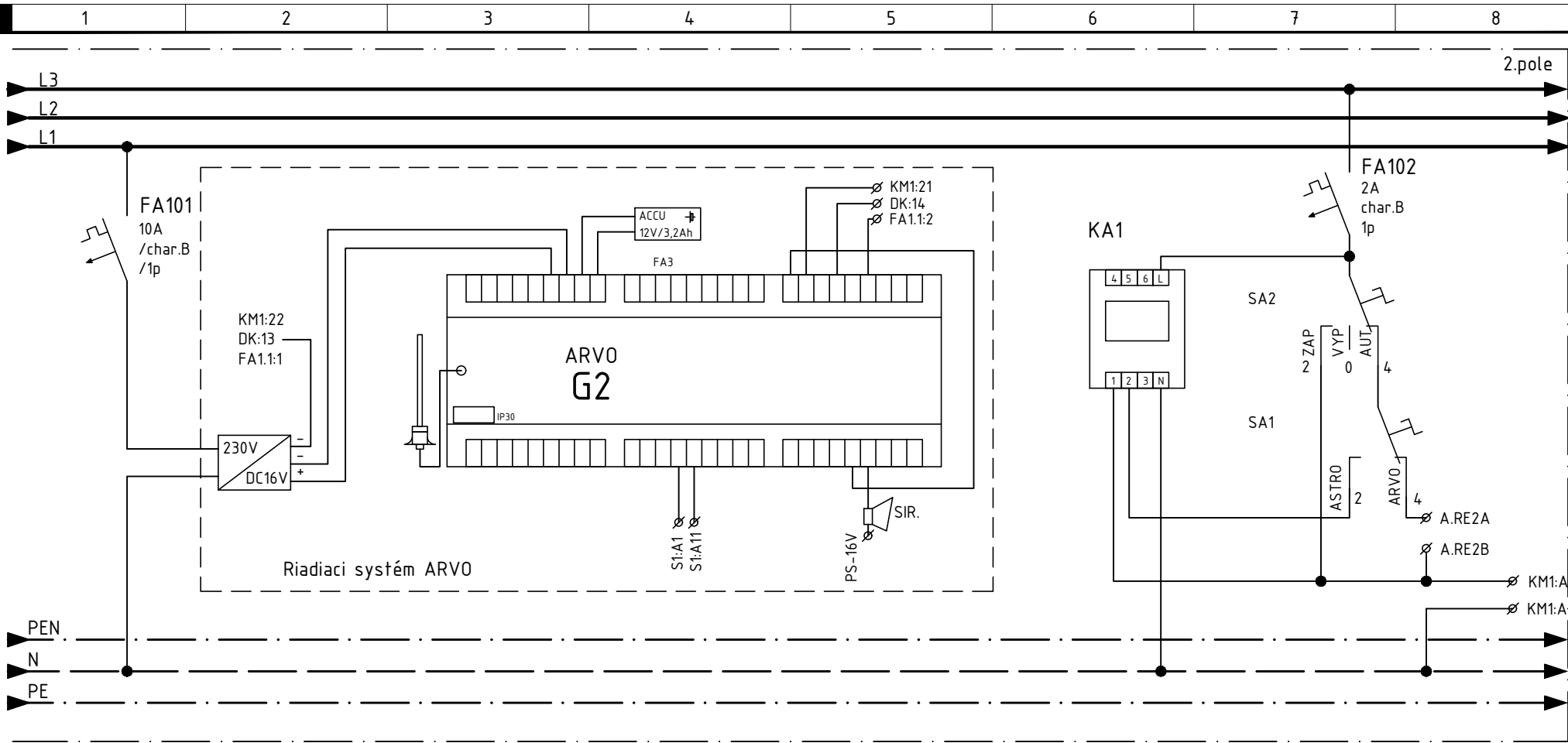
R1695-6.1-E04

POČET LISTOV: 8

INDEX POR. Č.

2

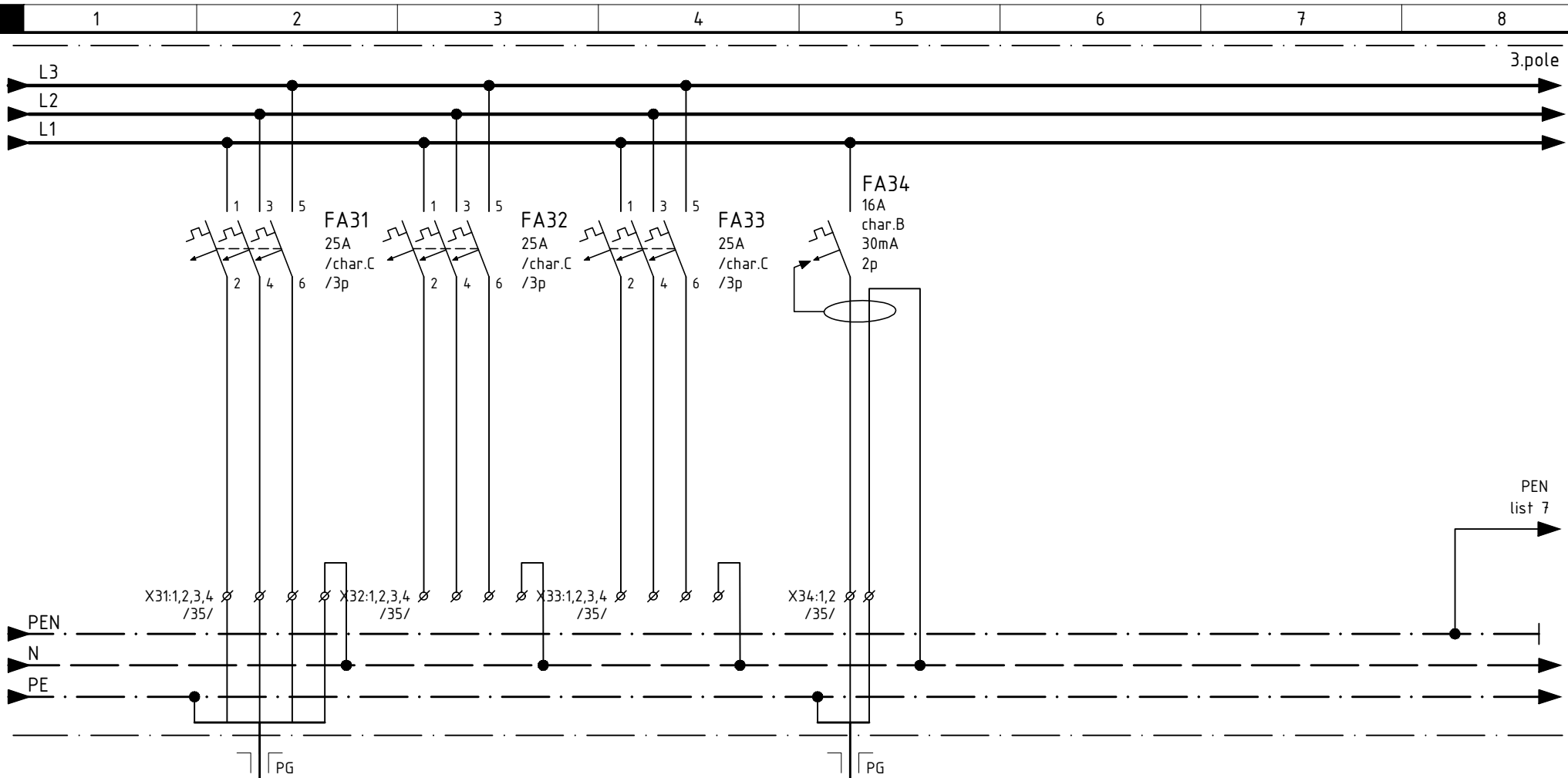




VÝVOD
ČÍSLO KÁBLA
TYP KÁBLA
OZNAČENIE
VÝVODU

Poznámka: Riadiaci systém nie je predmetom tohto projektu.

 Edecon	ZODP. PROJ.:	Ing. Milan Chorvatovič	NÁZOV VÝKRESU: Rozvádzač RV0220 Trojpólová schéma	Čís. ZAK.: 241695REMx		
	PROJEKTANT:	Ing. Milan Chorvatovič		ARCHÍVNE ČÍSLO:		INDEX POR. Č.
	KRESLIL:	Ľuboš Jamrich		R1695-6.1-E04		4
	KONTOLOVAL:			POČET LISTOV: 8		



VÝVOD	31	32	33	34
ČÍSLO KÁBLA	WLR31			WLR34
TYP KÁBLA	CYKY-J 5x16			CYKY-J 3x4
OZNAČENIE VÝVODU	Vývod technologický rozvádzač vodného prvku	Rezerva	Rezerva	Vývod Zás. 230V/16A Zásuvkový stĺpik
	kW			

 Edecon

ZODP. PROJ.:	Ing. Milan Chorvatovič
PROJEKTANT:	Ing. Milan Chorvatovič
KRESLIL:	Ľuboš Jamrich
KONTROLOVAL:	

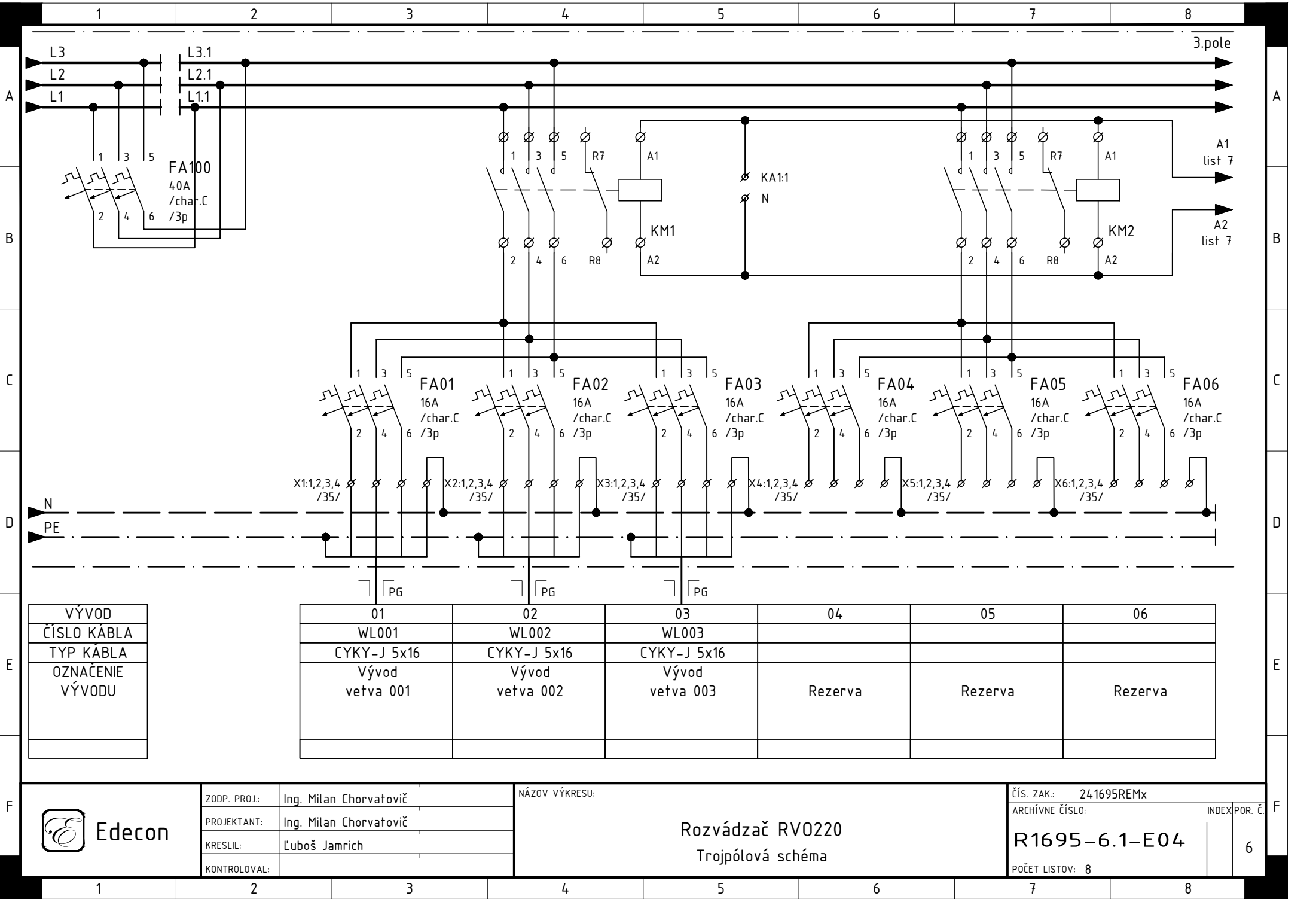
NÁZOV VÝKRESU:

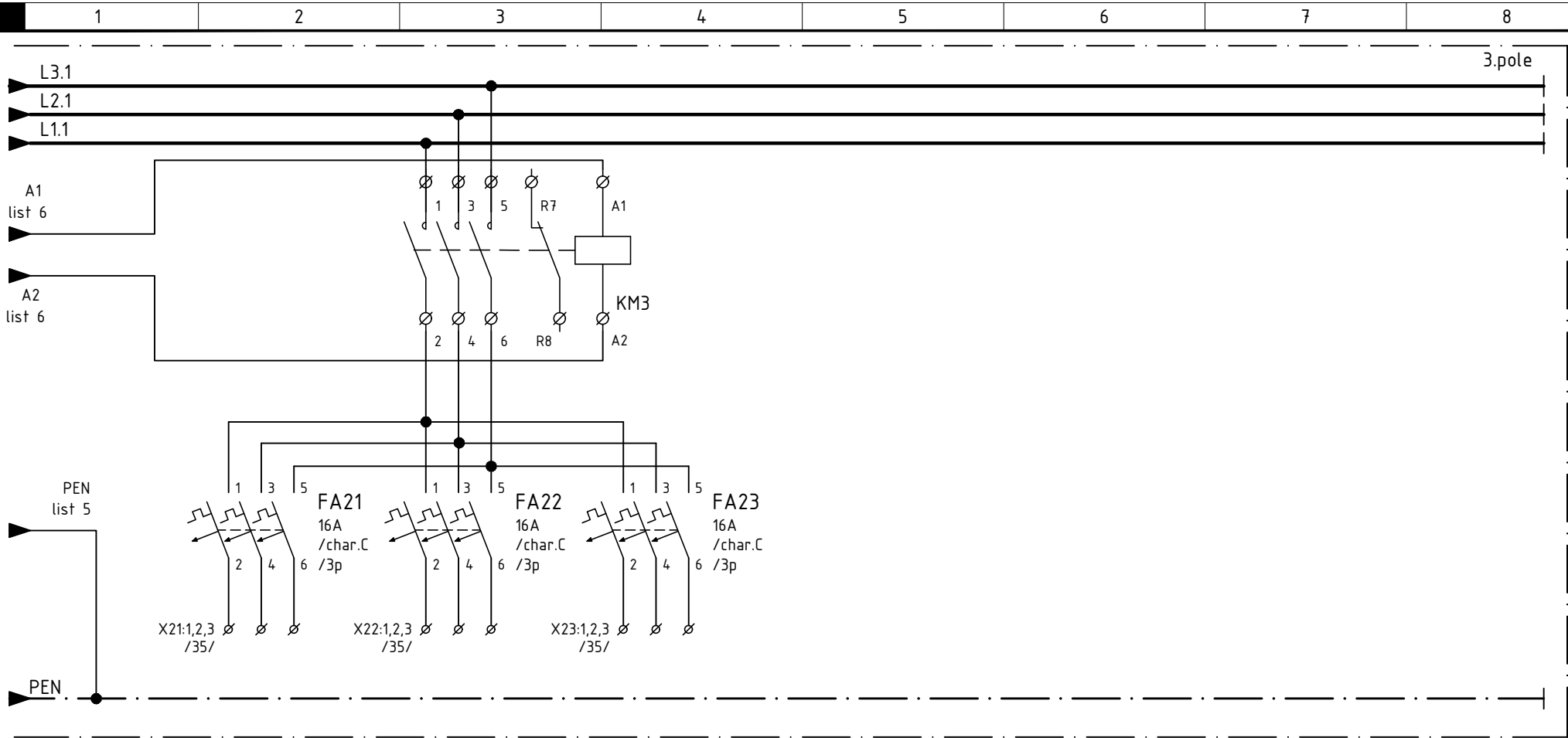
Rozvádzač RV0220

Trojpolová schéma

Čís. ZAK.:	241695REMx
ARCHÍVNE ČÍSLO:	R1695-6.1-E04
POČET LISTOV:	8

INDEX	POR. Č.
	5





VÝVOD	21	22	23
ČÍSLO KÁBLA			
TYP KÁBLA			
OZNAČENIE VÝVODU	Rezerva	Rezerva	Rezerva



ZODP. PROJ.:	Ing. Milan Chorvatovič
PROJEKTANT:	Ing. Milan Chorvatovič
KRESLIL:	Ľuboš Jamrich
KONTROLOVAL:	

NÁZOV VÝKRESU:

Rozvádzač RV0220
Trojpolová schéma

ČÍS. ZAK.: 241695REMx


ARCHÍVNE ČÍSLO:

R1695-6.1-E04

POČET LISTOV: 8

INDEX POR. Č.

7

	1	2	3	4	5	6	7	8	
A	<div>4.pole</div> <div>REZERVA</div>								A
B									B
C									C
D									D
E									E
F	<div> Edecon</div>		<div>ZODP. PROJ.: Ing. Milan Chorvatovič</div> <div>PROJEKTANT: Ing. Milan Chorvatovič</div> <div>KRESLIL: Ľuboš Jamrich</div> <div>KONTROLOVAL:</div>	<div>NÁZOV VÝKRESU:</div> <div>Rozvádzač RV0220</div> <div>Rezerva</div>			<div>Čís. ZAK.: 241695REMx</div> <div>ARCHÍVNE ČÍSLO: R1695-6.1-E04</div> <div>POČET LISTOV: 8</div>	<div>INDEX</div> <div>POR. Č. 8</div>	F
	1	2	3	4	5	6	7	8	